

1.1 Retour Mise Bas saisie sur TDS

Vous devez avoir téléchargé les Mises Bas saisies sur le PDA.
Cela se fait à partir de WifiLan (version 3.5 du 21/11/2017).

Cette fiche permet de **recupérer les données** saisies sur le terrain et de les **intégrer directement** dans la base (Nouveautés depuis la version 7.05). L'intégration des données se fait par une procédure stockée sur le serveur. Attention, seuls les utilisateurs ayant les rôles **DBA_Geedoc** ou **Chef_Elevage** peuvent faire cette opération.

Le résultat sera consultable via le journal.

1.1.1 Lire les fichiers et lancer le traitement

Principe :

- 1) Lire le fichier des mères
- 2) Lire le fichier des agneaux/chevreaux
- 3) Lancer l'intégration directement

1.1.1.1 Lire le fichier des mises bas

Retour des Mises Bas (Saisie terrain TDS)

Retour MiseBas terrain

Lire fichier Mise Bas

Mise Bas 0

Lire fichier Agneaux

Agneaux 0

Traiter le retour en direct

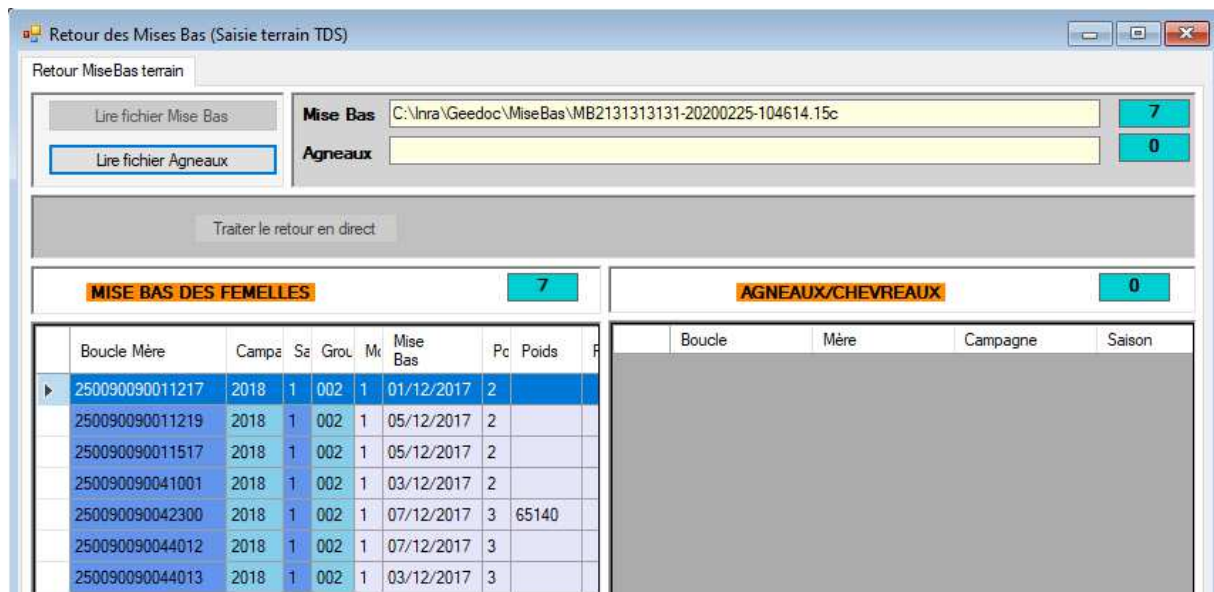
MISE BAS DES FEMELLES 0

AGNEAUX/CHEVREAUX 0

Boucle Mère	Campagne	Saison	Groupe
-------------	----------	--------	--------

Boucle	Mère	Campagne	Saison
--------	------	----------	--------

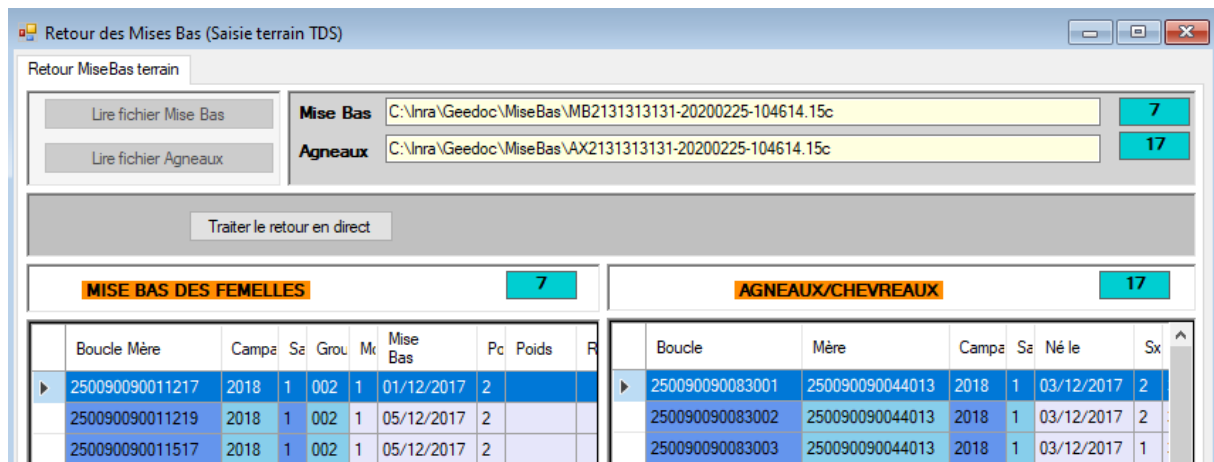
Lire le fichier contenant les Mises Bas (MB*.15c) : cliquer sur le bouton **“Lire fichier Mise Bas”** et aller chercher UN seul fichier.



Les données sont lues et ajoutées dans la table de travail R_MISEBAS et affichées dans la grille de gauche. Le fichier MB*.15c est sauvegardé sur le répertoire C:\Inra\Geedoc\MiseBas\Origine

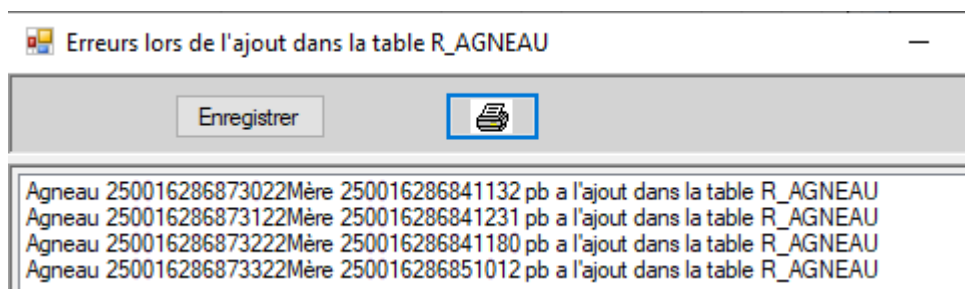
1.1.1.2 Lire le fichier des agneaux/chevreaux

Lire le fichier contenant les Agneaux/Chevreaux (AX*.15c) : cliquer sur le bouton **“Lire fichier Agneaux”** et aller chercher UN seul fichier de même nom que celui des Mises Bas.



Les données sont lues et ajoutées dans la table de travail R_AGNEAU et affichées dans la grille de droite. Le fichier AX*.15c est sauvegardé sur le répertoire C:\Inra\Geedoc\MiseBas\Origine.

S'il y a des erreurs en général



Le bouton **«Traiter le retour en direct»** est maintenant accessible pour ceux qui ont les droits.

Comme d'habitude, dans la grille des mises bas, vous pouvez Compter, Enregistrer, Imprimer ou Supprimer les données. Pour cela clic droit avec la souris sur la grille.

MISE BAS DES FEMELLES										7
Boucle Mère	Campa	Sa	Grou	Mt	Mise Bas	Pc	Poids	Réformée le		
250090090011217	2018	1	002	1	01/12/2017	2				
250090090011219	2018	1	002	1	05/12/2017	2				
▶ 250090090011517										
250090090041001										
250090090042300							0			
250090090044012										
250090090044013										

Compter lignes sélectionnées

Enregistrer sous ...

Imprimer

Supprimer TOUTES les misebas

Comme d'habitude, dans la grille des agneaux/chevreaux, vous pouvez Compter, Enregistrer, Imprimer ou Supprimer les données. Pour cela clic droit avec la souris sur la grille.

AGNEAUX/CHEVREAUX										17
Boucle	Mère	Campa	Sa	Né le	Sx	Na	All	Mère a		
▶ 250090090083001	250090090044013	2018	1	03/12/2017	2	3	3			
250090090083002	250090090044013	2018	1	03/12/2017	2	3	3			
250090090083003	250090090044013	2018	1	03/12/2017	1	3	3			
250090090083004	250090090011217	2018	1	01/12/2017	1	3	0			
250090090083005	250090090011217	2018	1	01/12/2017	2	3	0			
250090090083006	250090090011219	2018	1	05/12/2017	1	3	3			
250090090083007	2500900						0			
250090090083008	2500900						0			
250090090083009	2500900						3			
250090090083010	2500900						0			

Compter lignes sélectionnées

Enregistrer sous ...

Imprimer

Supprimer TOUS les agneaux

1.1.1.3 Lancer le traitement

Pour cela cliquer sur le bouton « **Traiter le retour en direct** »

Si tout va bien, un message vous avertit « Voir le Journal des opérations »

Comme d'habitude, pour consulter le journal, menu Fichier-Journal.

Voir le journal des opérations faites sur le terrain

Opérations faites entre le : 23/02/2020 et le 26/02/2020 **Afficher** **Total** 2

	Date	Heure	Opération	Intra Jour	Intégré par	Nb Total	Nb Ajouté:	Nb Modifié	Nb Erreurs	Nb Alertes
▶	26/02/2020	10:30:28	Agneau	1	GOC	17	17	0	0	
	26/02/2020	10:30:28	Misebas	1	GOC	7	7	0	0	0

Si rien n'est signalé dans le journal, avertir l'administrateur de données.

Et les données sont supprimées des tables de travail.

Retour des Mises Bas (Saisie terrain TDS)

Retour MiseBas terrain

Lire fichier Mise Bas **Mise Bas** 0

Lire fichier Agneaux **Agneaux** 0

Traiter le retour en direct

MISE BAS DES FEMELLES 0

AGNEAUX/CHEVREAUX 0

Boucle	Mère	Camp	Sa	Grou	Mk	Mise Bas	Pc	Poids	Réformé

Boucle	Mère	Camp	Sa	Né le	Sx	Né	All	Mk

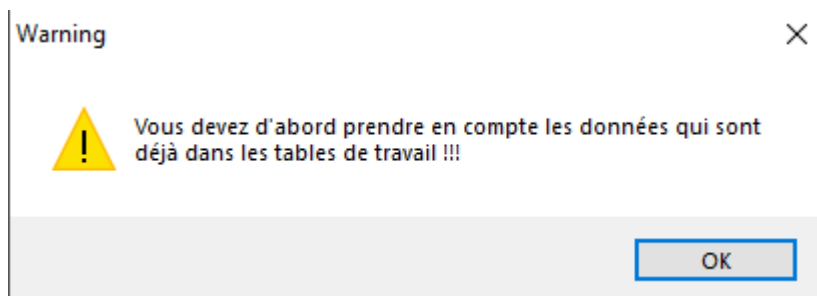
Remarques : Les données intégrées ici sont pour l'élevage de production, l'espèce traitée et la production traitée.

- Pour ceux qui ont 2 espèces à intégrer (Ovin et Caprin), il vous faut vous connecter sur l'autre espèce et intégrer les données.
- Pour ceux qui ont 2 production à intégrer (Lait et Viande), il vous faut vous connecter sur l'autre production et intégrer les données.

1.1.1 Lancer le traitement

Cas des données déjà lues, cela concerne si les mise-bas pour deux espèces sont saisies en même temps ou pour deux productions saisies en même temps.

Dès l'ouverture de la fiche, un message vous indique :



Les données sont déjà dans les tables temporaires et sont affichées ici :

Retour des Mises Bas (Saisie terrain TDS)

Retour MiseBas terrain

Lire fichier Mise Bas **Mise Bas** **0**

Lire fichier Agneaux **Agneaux** **0**

Traiter le retour en direct

MISE BAS DES FEMELLES **7** **AGNEAUX/CHEVREAUX** **17**

	Boucle Mère	Campe	Se	Grou	Mk	Mise Bas	Pc	Poids	Réfo		Boucle	Mère	Campe	Se	Né le	Sx	N
▶	250090090011217	2018	1	002	1	01/12/2017	2			▶	250090090083001	250090090044013	2018	1	03/12/2017	2	3
	250090090011219	2018	1	002	1	05/12/2017	2				250090090083002	250090090044013	2018	1	03/12/2017	2	3
	250090090011517	2018	1	002	1	05/12/2017	2				250090090083003	250090090044013	2018	1	03/12/2017	1	3

Le bouton «**Traiter le retour en direct**» est accessible pour ceux qui ont les droits.
 Il suffit donc de cliquer sur le bouton «**Traiter le retour en direct**».