

Comment créer un jeu d'animaux ?

Les jeux d'animaux correspondent à l'enregistrement d'une sélection d'animaux qui pourra être utilisé lors de la création des plaques PCR ou des Gels.

Comment créer un jeu d'animaux à la main ?

Menu "PCR", "Nouveau Jeu d'animaux"

Nom Animal	Rang
------------	------

Créé le : 8/28/02

Ensemble N° 1777

0 Animaux

Libellé: Jeu d'animaux N° 1777

AJOUTS

Une sélection d'animaux
Animaux sélectionnés

Plusieurs Animaux
0 Animaux

L'Ensemble N° 0

Annuler ajout
à partir du rang 1

Ajouter

SUPPRESSIONS

Supprimer l'animal
rang

Supprimer du rang
1 à 1

annuler suppression

supprimer

Trier

Annuler

OK

- Le numéro du jeu est égal au dernier numéro incrémenté de un.
- Le libellé est initialisé à : Jeu d'animaux N°1777 (Numéro du jeu). Vous pouvez et devez le modifier pour mettre un nom plus explicite (25 caractères au maximum).

Pour ajouter, plusieurs possibilités :

- Vous pouvez sélectionner des animaux (équivalent du bouton Chercher dans Voir Animaux)
 - Cliquer sur "Une sélection d'animaux" :

Recherche

Editeur de recherches

Nom Animal est égal à F9030@

Liste des champs :

Tables liées

- Nom Animal
- Nom Père
- Nom Mère
- Génération
- Race

Comparaisons :

- est égal à
- est différent de
- est supérieur à
- est supérieur ou égal à
- est inférieur à
- est inférieur ou égal à
- contient
- ne contient pas

Valeur

F9030@

Et Ou Sauf Tout suppr. Supprimer Insérer Ajouter

Enregistrer... Charger... Annuler Chercher dans sélection Rechercher

Construire votre demande puis cliquer sur le bouton "Rechercher". La liste des animaux est visualisée comme suit :

Liste des animaux								
5 fiches sélectionnées							08/27/2002	
N° Animal	N° Père	N° Mère	Origine	Sexe	Génér	N° Bande	Race	Nb Desc
F9030849	F23RD1897416	F17M30873884	F	M	FD	0	LW	5
F9030789	F02JC1887691	F17M30881009	F	M	FD	0	LW	5
F9030848	F02JC1887691	F17M30890396	F	M	FD	0	LW	4
F9030839	F65VFE880655	F17M30871731	F	M	FD	0	LW	5
F9030879			F	?	Autre	0	LW	0

Si la liste ne vous convient pas, vous pouvez la modifier. Pour cela utiliser les boutons du bas de page. Cliquer sur le bouton "Quitter" permet de valider ce nouveau jeu d'animaux.

- Vous pouvez ajouter des animaux en les saisissant au clavier :
 - Cliquer sur "Plusieurs animaux", préciser combien d'animaux vous voulez ajouter, puis cliquer sur le bouton "Ajouter". Gemma créé autant de ligne que d'animaux demandés. Vous devez saisir ensuite le nom de l'animal pour chaque ligne. L'animal doit exister dans la base. Doit-on saisir le vrai nom ou un alias ? les deux sont possibles.

Créé le : 8/28/02

Ensemble N° 1777 5 Animaux

Nom Animal	Rang
F9030789	1
F9030839	2
F9030848	3
F9030849	4
F9030879	5

Libellé Jeu d'animaux N° 1777

AJOUTS

Une sélection d'animaux
Animaux sélectionnés

Plusieurs Animaux
 Animaux

L'Ensemble N°

Annuler ajout
à partir du rang

Ajouter

SUPPRESSIONS

Supprimer l'animal
rang

Supprimer du rang:
 à

annuler suppression

supprimer

Trier **Annuler** **OK**

- Vous pouvez utiliser un jeu d'animaux déjà créé :
 - o Cliquer sur la case à cocher à gauche de "L'ensemble N°", saisir le numéro du jeu à recopier. Le jeu doit déjà exister dans la base.
 - o Cliquer ensuite sur le bouton "Ajouter".

Créé le : 8/28/02 14 Animaux

Ensemble N° 1777

Nom Animal	Rang	
F02JC180072	2	
F02JC186567	3	
F02JC188769	4	
F02JC179041	5	
F02JC181131	6	
F02JC182211	7	
F02JC182241	8	
F02JC179029	9	
F02JC181139	10	
F02JC182244	11	
F02JC183326	12	
F02JC183334	13	
F02JC185484	14	
F02JC181157	15	

Libellé

AJOUTS

Une sélection d'animaux
Animaux sélectionnés

Plusieurs Animaux
 Animaux

L'Ensemble N°

Annuler ajout
à partir du rang

Ajouter

SUPPRESSIONS

Supprimer l'animal
rang

Supprimer du rang
 à

annuler suppression

supprimer

Trier
Annuler
OK

- Vous pouvez ensuite ajouter ou supprimer des animaux.
- Pour supprimer un animal, se positionner dessus dans la liste de gauche, cliquer sur "Supprimer l'animal"; Gemma visualise le rang et le nom de l'animal ou son alias; cliquer sur le bouton "Supprimer".
- Pour supprimer plusieurs animaux, cliquer sur "Supprimer du rang à ", indiquer le premier rang et le dernier rang à supprimer, puis cliquer sur le bouton "Supprimer".
- Pour valider le jeu d'animaux, cliquer sur le bouton "OK".

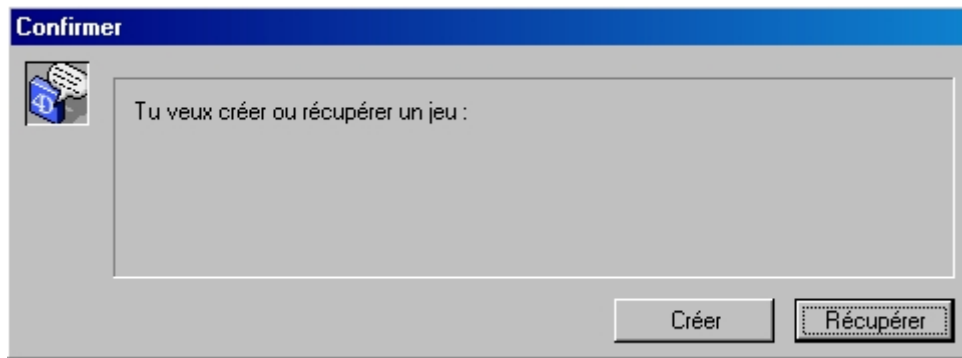
Comment créer un jeu d'animaux à partir d'une liste d'animaux ?

Fonction la plus couramment utilisée.

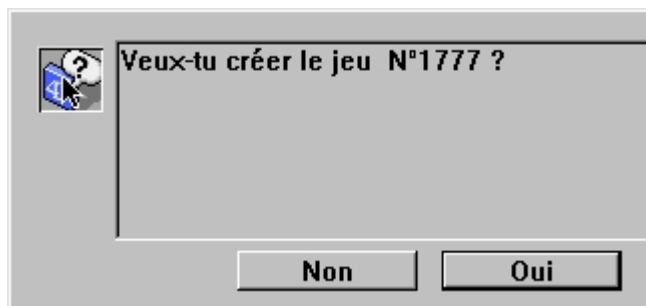
- Choisir "Voir animaux" dans le menu "Animaux".
- Choisir les animaux en utilisant les boutons au bas de la liste, (chercher, trier, sélection, sous sélection, .etc.)

Liste des animaux								
4 fiches sélectionnées						08/27/2002		
N° Animal	N° Père	N° Mère	Origine	Sexe	Génér	N° Bande	Race	Nb Desc
F8920769	F8720380	F8620336	F	F	FD	0	MS	6
F8920768	F8820526	F8720515	F	F	FD	0	MS	5
F9030789	F02JC1887691	F17M30881009	F	M	FD	0	LW	5
F8920690	F8820489	F8620230	F	F	FD	0	MS	5

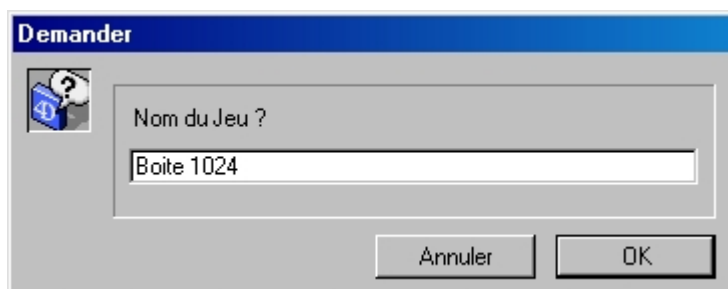
- Cliquer sur le bouton "Jeux"



- Cliquer sur le bouton "Créer"



- Cliquer sur "Oui". Saisir le nom du jeu (25 caractères maximum). Mettre un Nom explicite pour savoir à quoi correspond ce jeu.



- Cliquer sur "Oui" pour valider.

Le jeu n° 1777 a été créé. Si nous listons ce jeu d'animaux (Menu PCR, Voir Jeux d'animaux, double cliquer sur le jeu voulu) :

Créé le : 8/27/02

4 Animaux

Ensemble N° 1777

Nom Animal	Rang
F8920769	1
F8920768	2
F9030789	3
F8920690	4

Trier

Libellé

AJOUTS

Une sélection d'animaux
Animaux sélectionnés

Plusieurs Animaux
 Animaux

L'Ensemble N°

Annuler ajout
à partir du rang

Ajouter

SUPPRESSIONS

Supprimer l'animal
rang

Supprimer du rang
 à

annuler suppression

supprimer

Annuler

OK

Vous pouvez ensuite le modifier (Opération "Modifier Jeu d'animaux") ou le laisser tel quel.